

LES DEUX CREATIVITES

Le champ sémantique du mot CREATIVITE est si vaste que le mot est mis à toutes les sauces. Très employé à propos de la mode et de l'art, il l'est encore – mais beaucoup moins – dans le domaine de la science et de la technologie. Il l'est beaucoup plu rarement dans celui de la vie : privée, sociale, politique. C'est pourtant là qu'il serait le plus... vital. Urgent et important. C'est là qu'il est patent que les solutions du passé sont non seulement inefficaces mais encore nocives. Education, couple, relations syndicales, démocratie... plus

rien ne marche (sauf exceptions et privilèges) tout est à ré-inventer. Le talent existe en abondance : nul n'en est dépourvu. La méthode est disponible, l'accès immédiat. Ce qui manque cruellement, c'est la volonté, le courage de faire appel aux énergies constructives et de déranger les vieux équilibres. En attendant que les leaders s'éveillent, c'est à chacun d'entre nous de se prendre par la main.

Et de commencer : les petits ruisseaux font les grandes rivières.

POLITIQUE ET CREATIVITE : C'EST POSSIBLE



Nous avons eu du nez: le précédent Gimcana consacrait une page à Jean-Pierre Leleux, maire de Grasse. Le Sénat a confirmé

l'hommage que nous lui rendions. Le 18 avril il décernait la Marianne d'or de la créativité municipale à Mr Leleux. Bravo Monsieur le Maire! « Faites comme le nègre, continuez » (citation du Maréchal Mac Mahon, après la victoire de Sébastopol)



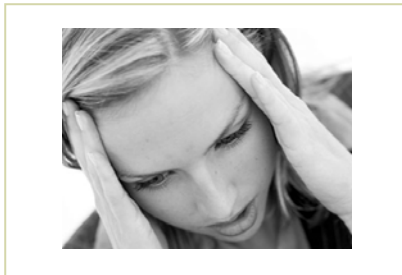
MARATHON CREATIF 22 ET 23 MAI AU MOULIN D'ANDE'

Encore du nouveau : vous repartirez équipé de deux « road maps » qui vous permettront d'animer, dès le 24, une recherche créative dans votre entreprise



LES MAFAITS DE L'OVERTIÈME

« Le stress survient lorsqu'il y a déséquilibre entre la perception qu'une personne a des contraintes que lui impose son environnement et la perception qu'elle a de ses propres ressources pour y faire face » (Agence européenne pour la Sécurité et la Santé au travail) Cette définition met en relief les deux leviers sur lesquels il



convient d'agir pour éviter le stress négatif (car il existe aussi un stress positif, appelé « eustress ») :

- les facteurs de l'environnement : organisation du travail, ambiance, ergonomie etc...
- la psychologie de l'individu : ici les techniques de l'Assertivité, à la française, sont imbattables.

RUES À VENDRE

Une petite ville hongroise, IVAD, a mis en pratique une « idée magique » qui avait été trouvée au cours d'une séance de créa gym. Pour une somme relativement modeste vous

pouvez faire attribuer le nom d'une rue de IVAD (80 km de Budapest) à une personne qui vous est chère ou à vous-même après votre décès. Une autre idée créative a été mise

en pratique à Namur, capitale de la Wallonie : pour financer les plaques de rue, celles-ci sont encadrées discrètement du nom du sponsor, les confitures Materne.

CRISE DE LA CREATIVITE PUBLICITAIRE

Le degré zéro de la publicité

Lancel : des bagages plutôt haut de gamme. Laure Manaudou, une championne de natation, jeune, fraîche, sympathique. Pas encore très connue : l'affiche est obligée de mentionner son nom.

Quelle rhétorique derrière cette affiche ?

Lancel+ Manaudou : les valises que vous devez acheter, car comme la nageuse elles sont jeunes et sympathiques et contribueront à vous rendre célèbres.

A quelle cible con-formiste croit-on s'adresser ? Nous espérons que cette campagne n'a coûté que les frais d'un photographe et que Lancel n'a pas eu à payer un concepteur



**APPEL
AU
CHEF
DE
L'ETAT:**

Créer un Ministère de la Créativité

Appel aux lecteurs de Gimcana :

- *quelle personnalité, politique ou civile, serait la mieux adaptée pour ce rôle ?*
- *quel serait le plan d'action de ce nouveau Ministre ?*

AMC, VOUS CONNAISSEZ ?



Besser essen. Besser leben.

Probablement pas : c'est une très grosse entreprise allemande, très implantée en Europe et pratiquement pas en France. Elle produit des ustensiles de cuisine de haute qualité et les distribue au travers d'un réseau de concessionnaires exclusif. Les meilleurs d'entre eux sont réunis dans un club. Hubert Jaoui a donc eu à animer une matinée sur l'innovation commerciale auprès d'environ 80 managers à Maranello, fief de Ferrari. Conclusion : enthousiaste.

H.F. : ENCORE DES DIFFÉRENCES !

Une femme utilise environ 20 000 mots et un homme 7 000 seulement. Une femme perçoit intuitivement les sentiments d'une personne

tandis qu'un homme ne les comprend que quand ils s'expriment de manière manifeste etc.... etc. Telles sont les vérités révélées par la

psychiatre Louany Brizendine dans son livre « Le cerveau des femmes ».

INNOVATION EDITORIALE : Les accordéons de formation

Arnaud FRANEL a lancé la collection ID Reflex.

En 18 ou 24 pages, à la fois très denses et parfaitement lisibles nous sont proposés en format 7x21 des mémentos sur les thèmes les plus divers, de l'œnologie à la PNL, en passant par la qualité totale et la conduite routière. Le tout pour 3,50 €.

Un super investissement !



GIMCAFE

Le 10 mai 07 de 8.30 à 10.00 au café
« Pierrot »
Sur le thème de la communication



Inscrivez-vous à gimca@gimca.net

PRESIDENTIELLES : *Le candidat de la créativité*

A vous de choisir, bien sûr. Nous nous contenterons ici de vous proposer un critère d'évaluation à appliquer aux trois candidatures sérieuses : la place que leur discours attribue à la créativité.

A partir du moment où s'opère un consensus entre les analystes et éditorialistes pour dire que les solutions du passé sont... dépassées et qu'il

convient de mobiliser l'imagination collective pour en inventer de nouvelles, le candidat qui a le plus de chance de sortir la France de l'ornière sera celui qui, refusant la démagogie de programmes rigides, saura mettre en place des processus permettant l'**expression structurée** de la créativité des citoyens. Et, pourquoi pas, des experts.

CRISE DE LA CREATIVITE (PUBLICITAIRE)



Ce serait la faute du Marketing, d'après Olivero Toscani, qui a réalisé les campagnes les plus provocantes – et généralement efficaces – de Benetton. « La

créativité a été tuée : 1° par des comités de managers et 2° par les études de marché»

Ce n'est pas totalement faux... mais ce n'est pas une fatalité

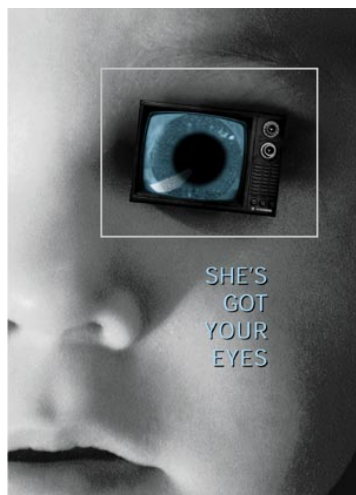
1. Il est vrai que les réunions « normales » i.e. mal gérées et mal animées, conduisent le plus souvent à la médiocratie. Les antidotes existent.
2. Les pré-test classiques, presque exclusivement

adressés au cerveau gauche, agissent généralement comme des guillotines. Heureusement il existe des techniques de pré-test créatives qui prennent en compte les deux cerveaux et le dialogue interne

ΕΝΔΕΜΟΛ,

Ou la nullité récompensée

La presse annonce que cette boîte de production TV pourrait être vendue pour 290 M d'euros. Tant mieux pour De Mol (et pour Arthur.) Tristesse et honte pour les chaînes de télévision. Aucune des idées de « formats » achetés à prix d'or n'aurait pas pu être trouvée, par des équipes internes ou avec l'aide de consultants en créativité. Pour le fils d'un client qui avait pris à la lettre la déclaration d'un directeur de chaîne



(« La télévision manque d'idées ») Gimca a produit en 5 séances plusieurs dizaines d'idées, dont beaucoup proches des formats à succès. Aucune chaîne ne s'est montrée intéressée.

Cela fait penser à cette réponse cynique de Simenon à un journaliste qui lui demandait « Aimez-vous faire l'amour ? » Non, je préfère l'acheter tout fait fut la triste réponse du grand romancier.

LES DEFIS DU MARKETING



En mai, fais ce qu'il te plaît :
 Avec Hubert JAOU
 Avant-dernier Marathon créatif 2007
 24 heures d'immersion totale, un
 voyage accéléré dans le monde
 fascinant de la vraie créativité.
 Des émotions et des outils
 Le 23 mai 07 (début le 22 au soir)

margot@gimca.net

tél : 01 55 34 30 30

COMPTE-RENDU D'UNE SEANCE DE RECHERCHE DE CREATECA.IT

MERCREDI 4 AVRIL 07

La normalité est liée

- à l'époque, à la mode
- à la majorité
- au pouvoir dominant (spirituel, politique, scientifique)
- au pays, à la culture locale
- au groupe d'appartenance
- à l'environnement géographique
- aux dogmes, aux rituels
- à l'avis des experts reconnus
- aux autres, en général
- à l'état des connaissances scientifiques, à un moment donné
- au respect de La Règle...

Est détestable car...

- Ennuyeuse, répétitive
- Stérile
- Frustrante
- Oppressante
- Limitante
- Ostraciste, excluante
- Appauvrissante
- Sénilisante
- Rigidifiante
- Anesthésiante...

Est utile car...

- donne des repères
- sécurisant
- équilibrante
- reposante
- structurante
- permet des classements
- favorise une forme de justice permet l'agrégation
- indispensable à la vie en société
- peut provoquer la rébellion, l'énergie du changement

POUR UNE NOUVELLE NORMALITÉ...

- Un relativisme non dépourvu de valeurs
- L'encouragement de l'initiative
- L'accueil positif de l'innovation
- Le respect de la différence
- L'égalité entre les sexes
- L'encouragement au dialogue, intergénérationnel en particulier
- La non violence
- Le droit au plaisir respectueux
- La créativité à l'école
- L'art enseigné à tous
- Le droit de tricher avec intelligence
- L'acceptation des transgressions non agressives